



GARE FERROVIAIRE DE CASAPORT



Maître d'ouvrage: ONCF

Architecte(s): AREP & GROUPE 3 ARCHITECTES

Ville: CASABLANCA

Bureau d'études: STUDIO THEMA

Bureau de contrôle: EXPERTEC

Mission:

\_ Projet de construction de la nouvelle gare ferroviaire de Casa Port

Particularités techniques:

\_ Charpente métallique avec poteaux coniques et structure supérieure en forme de palmiers.

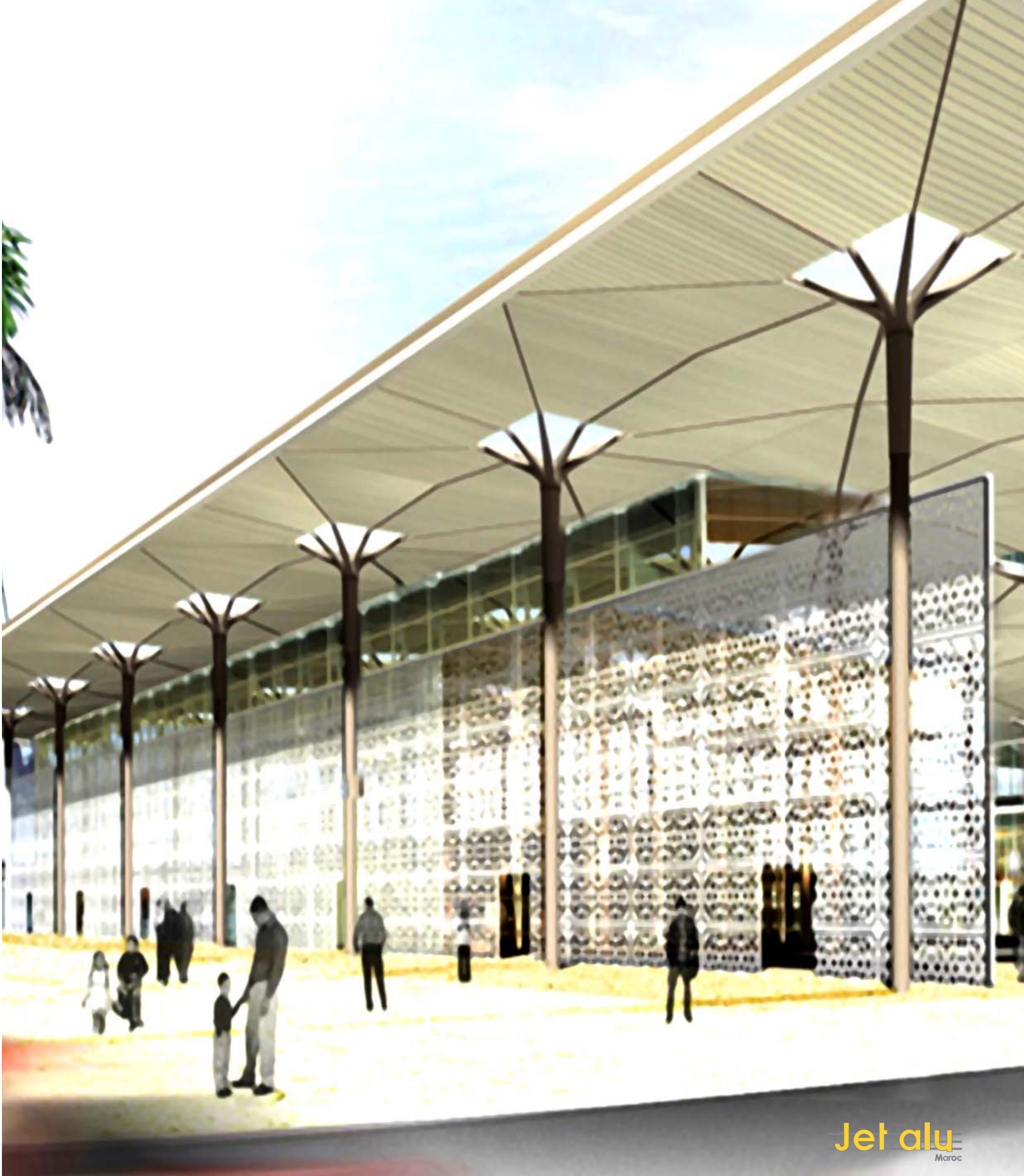
\_ Couverture avec étanchéité bitumé, finition feuille de cuivre

\_ Façade latérale moucharabieh (1100 m<sup>2</sup>) et façades vitrées grande hauteur (environ 8000 m<sup>2</sup>)

En chiffres:

Superficie du bâtiment : 6500 m<sup>2</sup>

Superficie façade latérale : 1100 m<sup>2</sup> (Moucharabiehs)



**Jet alu**  
Maroc

Siège : 78, Quartier Industriel de Takaddoum - Rabat - Usine & Bureaux Km3, Zone Industrielle de AIN ATIQ - Témara  
Tél : (212) 537 74 92 92 (L.G) - Fax : (212) 537 74 92 30  
jetalu@jetalu.com - www.jetalu.com

